

Звери болот

• Вот такой он, редкий северный олень



Гузель Шарипова,
ведущий специалист государственного
заповедника «Юганский», www.ugansky.ru

Болота часто дают последнее пристанище крупным зверям и птицам, большинство из которых стали редкими и охраняемыми. Именно на болотах, в самых глухих местах, предпочитают выводить свое потомство многие хищные птицы и животные — лось, медведь, россомаха и многие другие.

Северный олень, обитающий на территории заповедника, относится к редкому лесному подвиду. В настоящее время численность дикого лесного северного оленя катастрофически снизилась. Заповедник «Юганский» — единственная территория ХМАО, на которой обитает этот вид животного. По данным авиаучетов 2014 года, в заповеднике обитает немногим более 200 северных оленей. В зимний период главными врагами дикого лесного северного оленя являются россомаха и волк.

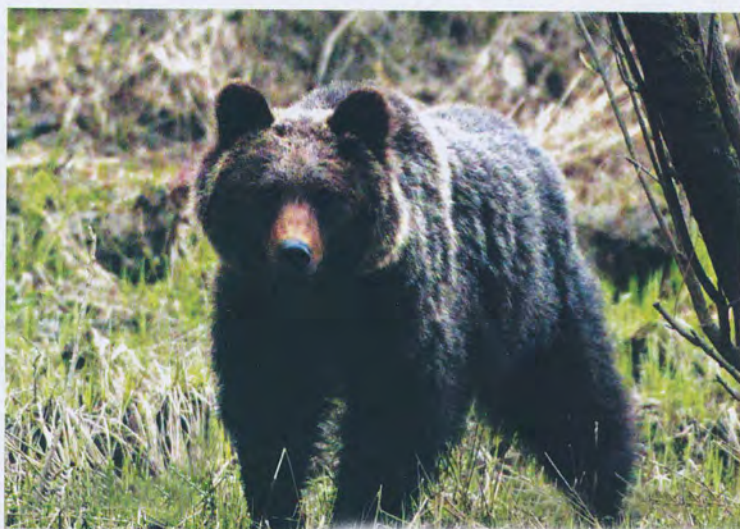
Росомаха — древнейшее в мире животное, ровесник мамонта и пещерного медведя. Росомаха относится к семейству куньих и является единственным видом рода росомаха. Это сильный, осторожный и в то же время дерзкий зверь, ведущий одиночный образ жизни. В заповеднике росомаха распространена повсеместно. Всеядна, но зимой наиболее связана с северным оленем. Главная заслуга росомахи в том, что она уничтожает падаль.

Лось или сохатый — один из типичных обитателей заповедника, самый крупный вид семейства оленевых. Высота в холке взрослого самца достигает 220 см, самки — 180 см. Предпочитает богатые по видовому составу пойменные смешанные леса, зарастающие гари, травянистые болота.

Бурый медведь просыпается в конце марта, когда в лесу еще лежит снег. После выхода из берлоги медведи кормятся молодыми побегами трав, поедают оживающих муравьев, разыскивают вытаявшую падаль. С мая на освободившихся от снега болотах и гривах едят перезимовавшую клюкву, бруснику. До 90% рациона медведя составляет растительная пища.



• Лось — самый крупный представитель семейства оленевых



• Медведи просыпаются в конце марта

• Росомаха — древнейшее животное, ровесник мамонта

